

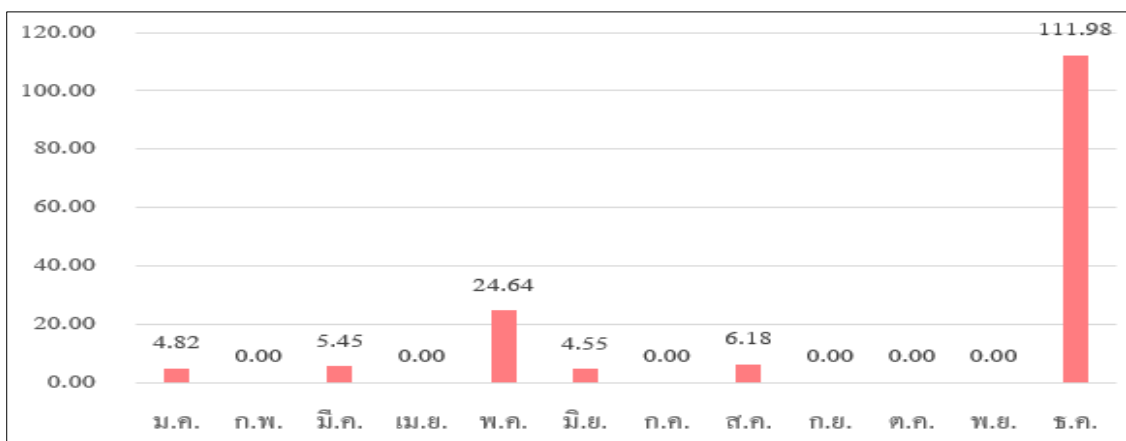
การบันทึกข้อมูลและการวิเคราะห์การใช้น้ำมันเชื้อเพลิง / กระจก  
สำนักหอสมุด

นอกจากการบันทึกข้อมูลและวิเคราะห์การใช้ไฟฟ้า การใช้น้ำแล้ว สำนักหอสมุดมีการเก็บข้อมูลการใช้พลังงานเชื้อเพลิง และทรัพยากรประเภทกระจกด้วย เนื่องจากหน่วยงานมีการดำเนินการในเรื่องการบริหารจัดการที่เป็นมิตรต่อสิ่งแวดล้อม การเป็นห้องสมุดและสำนักงานสีเขียว ดังนั้นการจัดการเรื่องการอนุรักษ์พลังงานจึงมีเรื่องของประหยัดไฟฟ้า น้ำ เชื้อเพลิงและกระจก

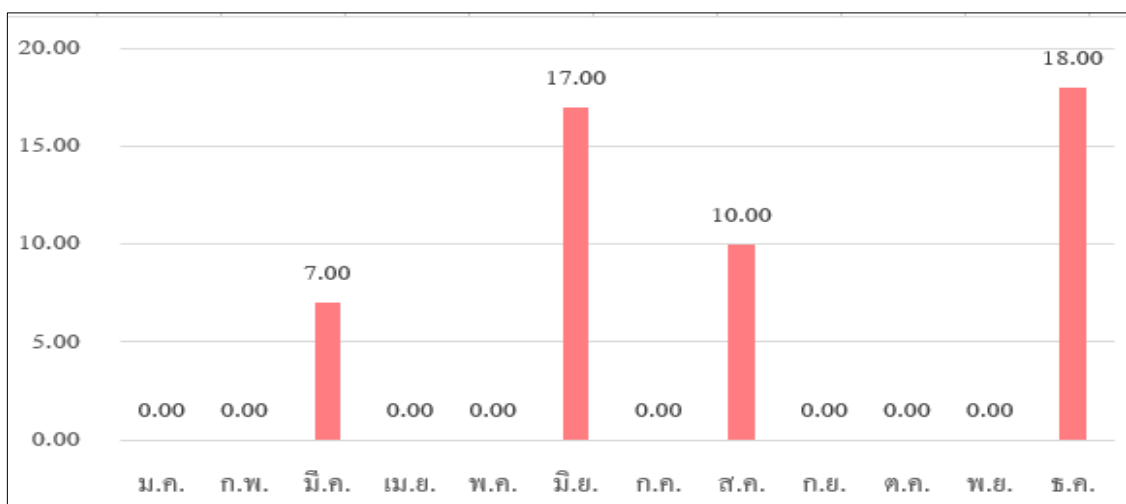
สำหรับการใช้น้ำมันเชื้อเพลิงของสำนักหอสมุด หมายถึงการขอใช้บริการรถขนส่งของมหาวิทยาลัย ในการให้บริการเดินทางไปประชุมภายนอก หรือการไปรับทรัพยากรสารสนเทศจากแหล่งภายนอกที่มีการบริจาคมายังสำนักหอสมุด

ข้อมูลการใช้น้ำมันเชื้อเพลิงสำนักหอสมุดปี 2560-2567

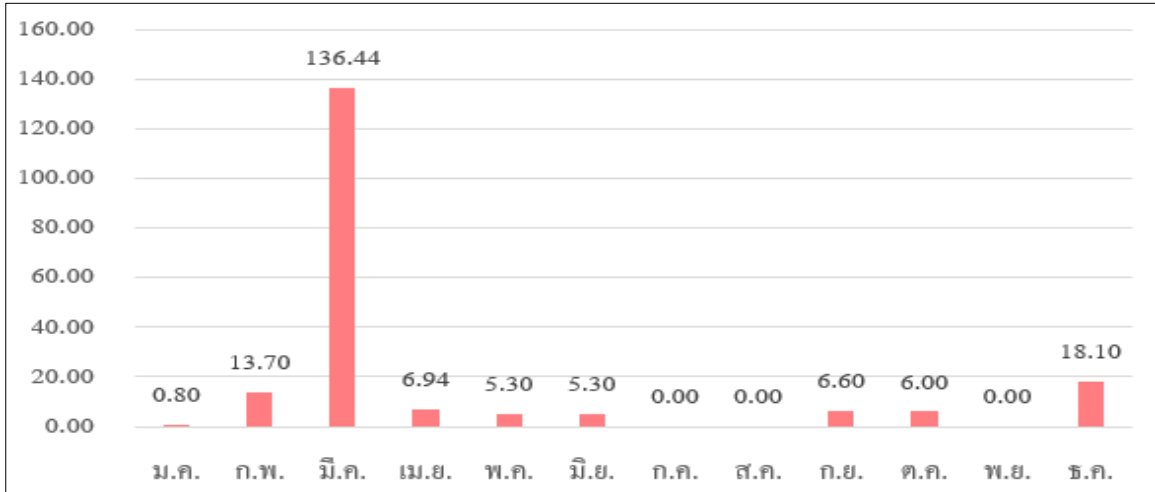
ปริมาณการใช้เชื้อเพลิง (ลิตร) สำนักหอสมุดเดือน ม.ค.- ธ.ค. 2560



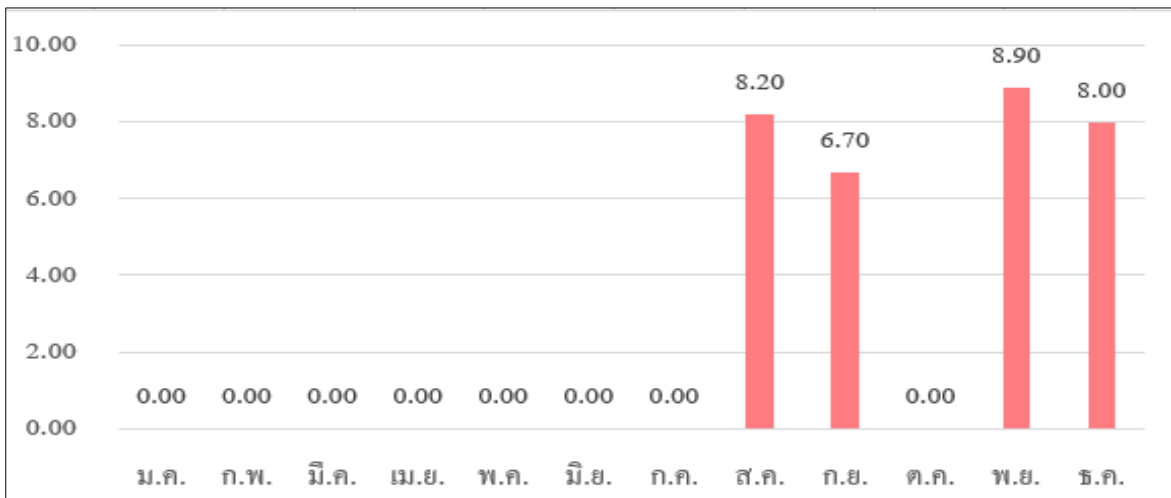
ปริมาณการใช้เชื้อเพลิง (ลิตร) สำนักหอสมุดเดือน ม.ค.- ธ.ค. 2561



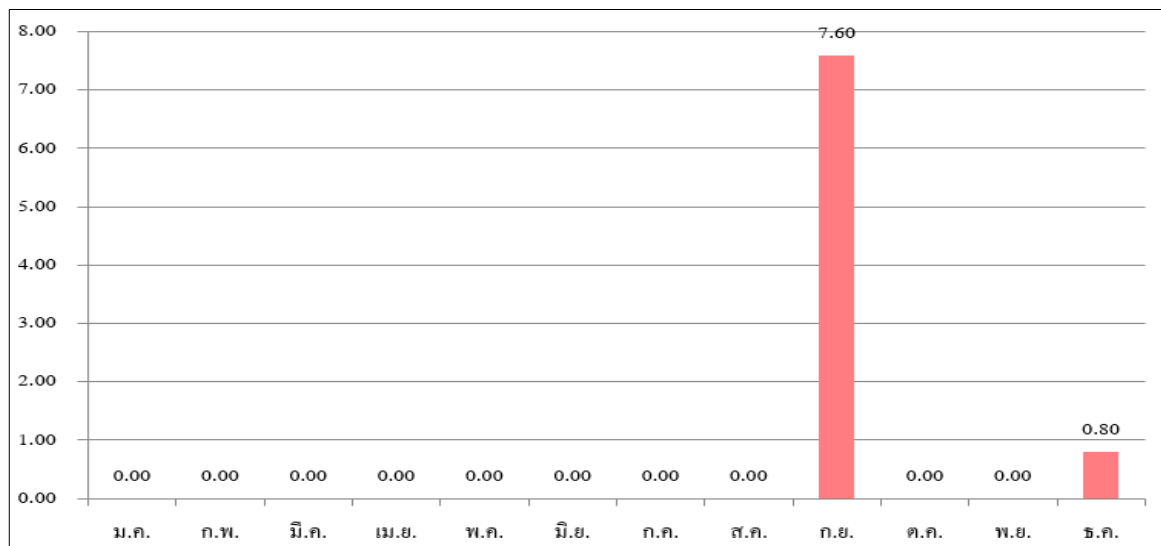
ปริมาณการใช้เชื้อเพลิง (ลิตร) สำนักหอสมุดเดือน ม.ค.- ธ.ค. 2562



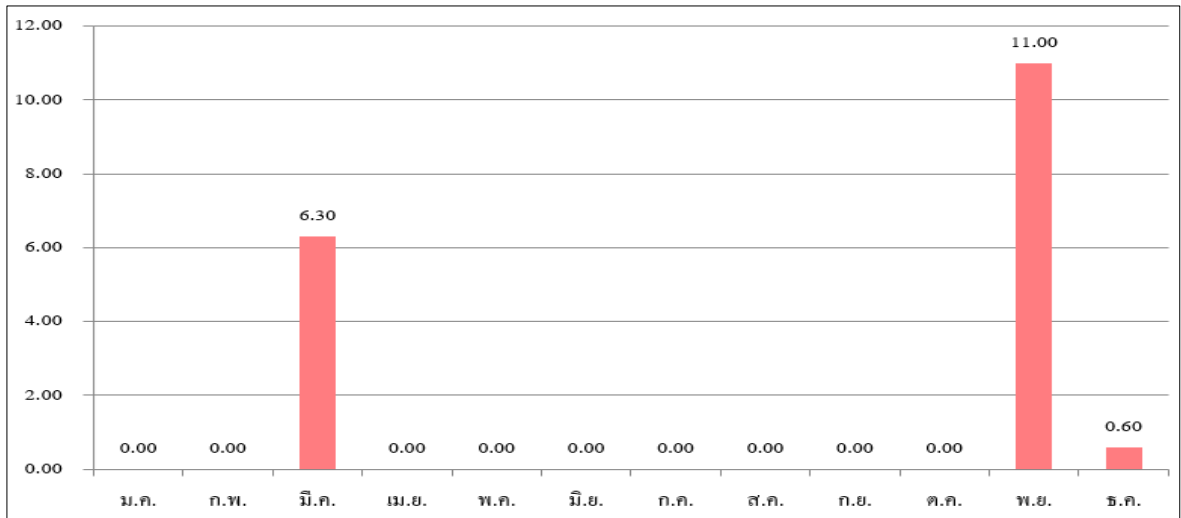
ปริมาณการใช้เชื้อเพลิง (ลิตร) สำนักหอสมุดเดือน ม.ค.- ธ.ค. 2563



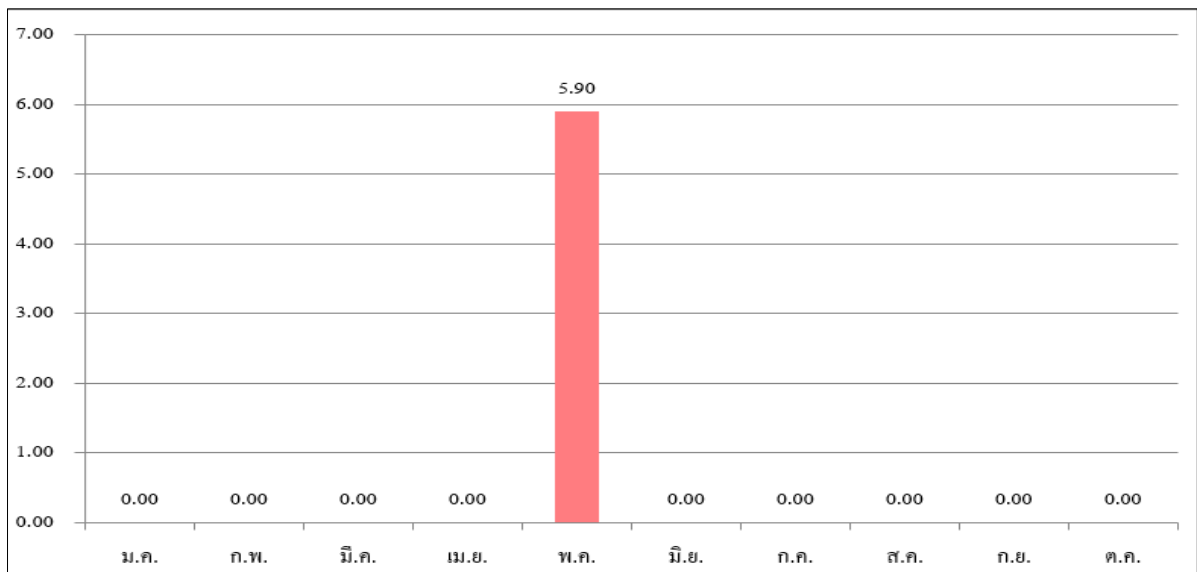
ปริมาณการใช้เชื้อเพลิง (ลิตร) สำนักหอสมุดเดือน ม.ค.- ธ.ค. 2565



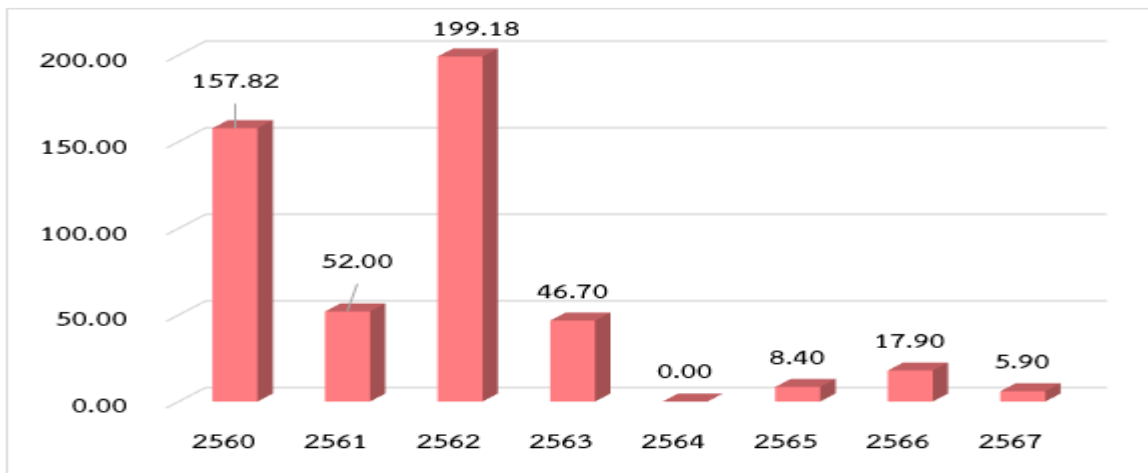
### ปริมาณการใช้เชื้อเพลิง (ลิตร) สำนักหอสมุดเดือน ม.ค.- ธ.ค. 2566



### ปริมาณการใช้เชื้อเพลิง (ลิตร) สำนักหอสมุดเดือน ม.ค.- ต.ค. 2567



## เปรียบเทียบปริมาณการใช้เชื้อเพลิง (ลิตร) สำนักหอสมุด ปี 2560-2567



หมายเหตุปริมาณการใช้เชื้อเพลิงปี 2567 ตั้งแต่เดือน มกราคม-ตุลาคม 2567

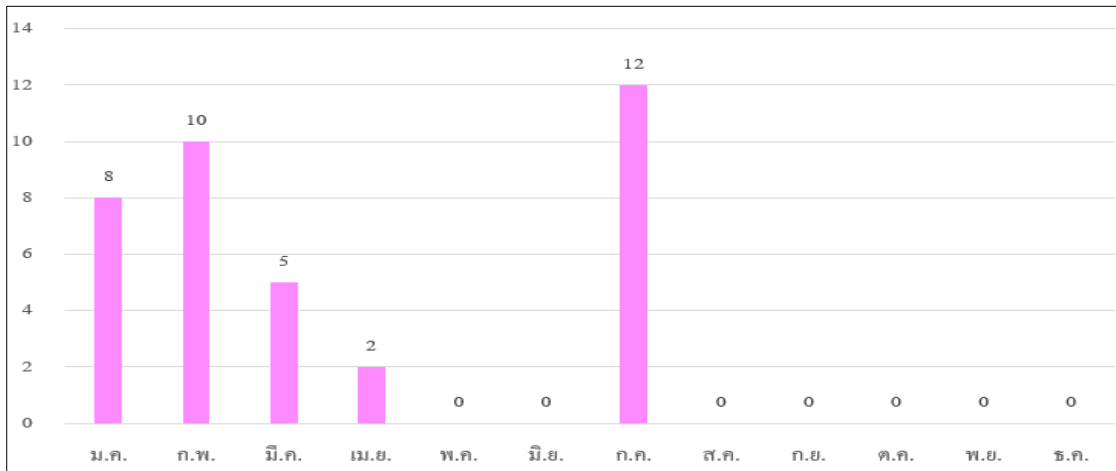
### การวิเคราะห์ผลการใช้น้ำมันเชื้อเพลิงปี พ.ศ. 2560-2567

- ปี พ.ศ. 2560 ใช้เชื้อเพลิง = 157.62 ลิตร
- ปี พ.ศ. 2561 ใช้เชื้อเพลิง = 52 ลิตร ลดลงจากปี 2560 ร้อยละ 67
- ปี พ.ศ. 2562 ใช้เชื้อเพลิง = 199.18 ลิตร มีการใช้เชื้อเพลิงสูงกว่าในปี พ.ศ. 2561 ร้อยละ 73
- ปี พ.ศ. 2563 ใช้เชื้อเพลิง = 46.70 ลิตร มีการใช้เชื้อเพลิงน้อยกว่าในปี พ.ศ. 2562 ร้อยละ 76
- ปี พ.ศ. 2564 ใช้เชื้อเพลิง = - ลิตร ไม่มีการใช้เชื้อเพลิง (ไม่มีการเดินทางเนื่องจากสถานการณ์โควิด)
- ปี พ.ศ. 2565 ใช้เชื้อเพลิง = 8.40 ลิตร มีการใช้เชื้อเพลิงน้อยกว่าในปี พ.ศ. 2563 ร้อยละ 82
- ปี พ.ศ. 2566 ใช้เชื้อเพลิง = 17.90 ลิตร มีการใช้เชื้อเพลิงสูงกว่าในปี พ.ศ. 2565 ร้อยละ 53
- ปี พ.ศ. 2567 ใช้เชื้อเพลิง = 5.90 ลิตร มีการใช้เชื้อเพลิงน้อยกว่าในปี พ.ศ. 2566 ร้อยละ 67

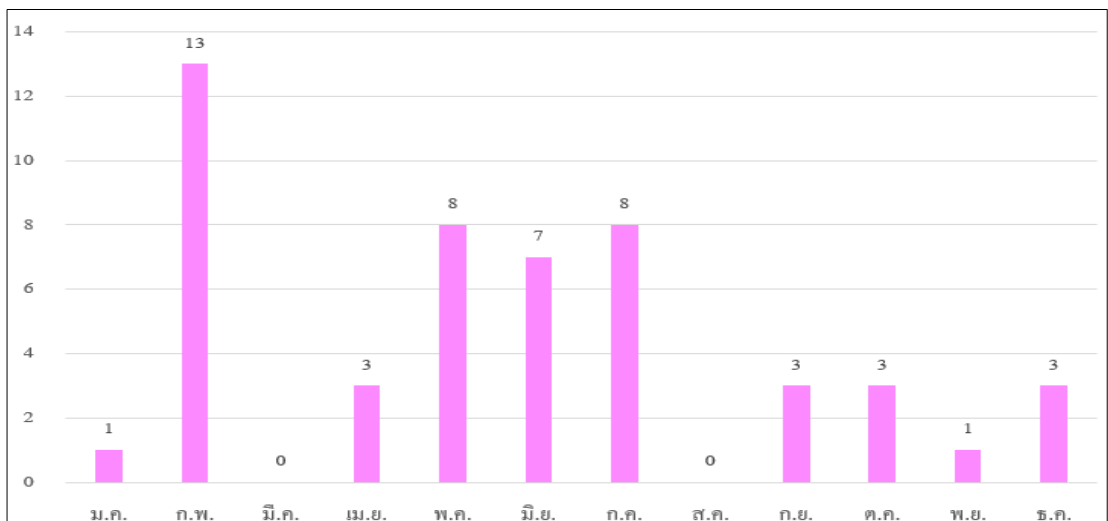
จากผลการใช้เชื้อเพลิงในปี พ.ศ. 2560-2567 เห็นว่ามีการใช้เชื้อเพลิงที่ลดลงมาในปี พ.ศ. 2561 สืบเนื่องมาจากสำนักหอสมุดมีข้อปฏิบัติในการใช้รถของมหาวิทยาลัยในการไปติดต่องาน ทำกิจกรรม หรือประชุมภายนอก ที่พิจารณาจากความจำเป็นอย่างเหมาะสม ทำให้การใช้เชื้อเพลิงในปี พ.ศ. 2561 มีแนวโน้มลดลงมาก แต่ในขณะเดียวกันแนวโน้มในปี พ.ศ. 2562 จะมีการใช้เชื้อเพลิงในปริมาณที่มากขึ้น ทั้งนี้สิ่งที่เป็นตัวแปรสืบเนื่องมาจากการทำกิจกรรม หรือการไปประชุมในช่วงเวลาที่มีจำนวนครั้งที่มากกว่าในปี พ.ศ. 2562 และมีความจำเป็นในการที่ต้องขอใช้บริการรถของมหาวิทยาลัย เช่น การต้องมีการขนส่งไปบริจาคและร่วมทำกิจกรรมกับหน่วยงานภายนอก ดังนั้นการใช้เชื้อเพลิงในปี พ.ศ. 2562 จึงไม่เป็นไปตามเป้าหมายที่กำหนดไว้ คือ มีปริมาณการใช้เชื้อเพลิงเพิ่มขึ้น ทั้งนี้ปริมาณการใช้เชื้อเพลิงอาจต้องขึ้นอยู่กับกิจกรรมทั้งภายในและภายนอกของสำนักหอสมุดที่เกิดขึ้น แต่ในภาพรวมภายใต้มาตรการที่กำหนดจะสามารถช่วยให้เกิดการใช้เชื้อเพลิงได้อย่างเหมาะสม โดยสังเกตได้จากการใช้เชื้อเพลิงในปี 2563-2567 มีปริมาณที่ลดลงอย่างชัดเจน

ข้อมูลการใช้กระดาษสำนักหอสมุดปี 2560-2567

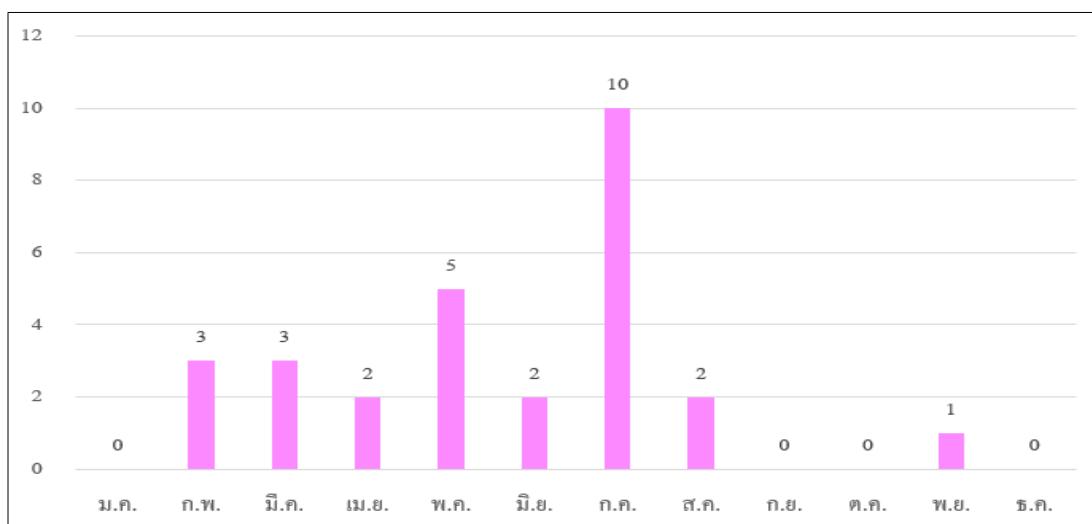
ปริมาณการใช้กระดาษ สำนักหอสมุด ม.ค.- ธ.ค. 2560



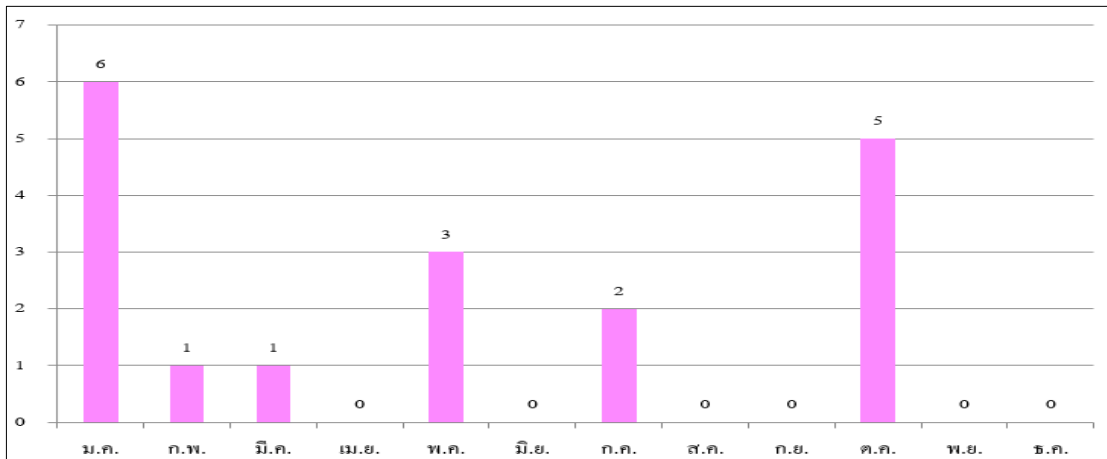
ปริมาณการใช้กระดาษสำนักหอสมุด ม.ค.- ธ.ค. 2561



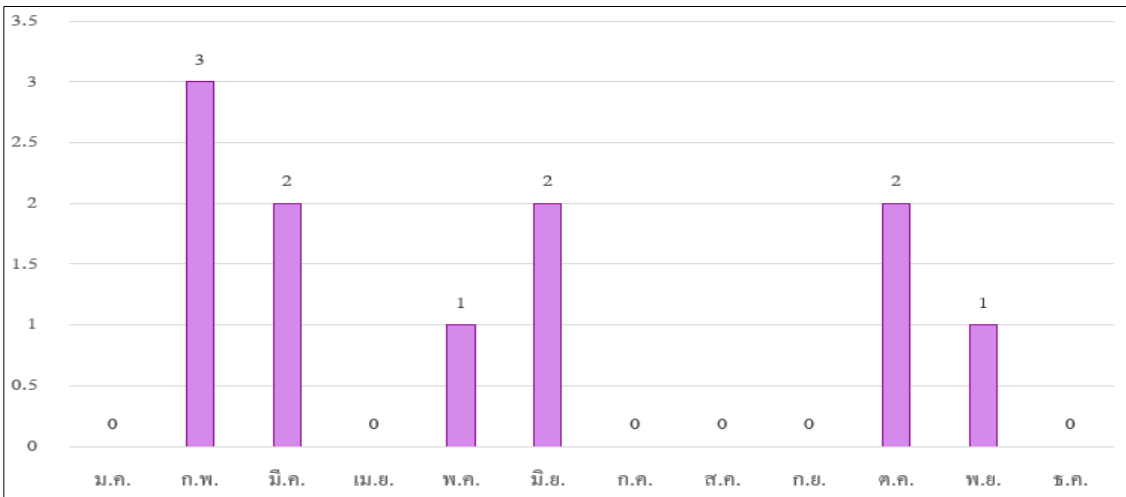
ปริมาณการใช้กระดาษสำนักหอสมุด ม.ค.- ธ.ค. 2562



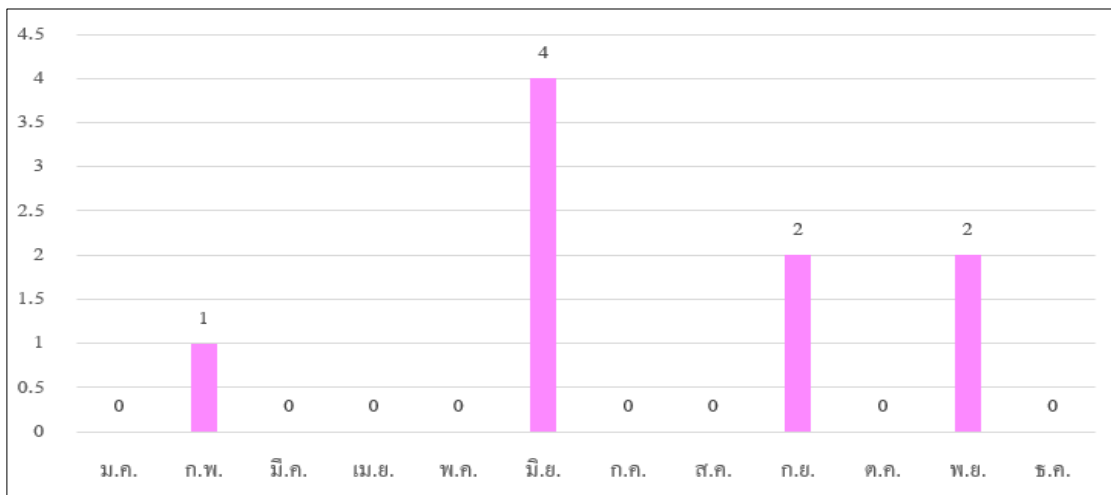
ปริมาณการใช้กระดาษสำนักหอสมุด ม.ค.- ธ.ค. 2563



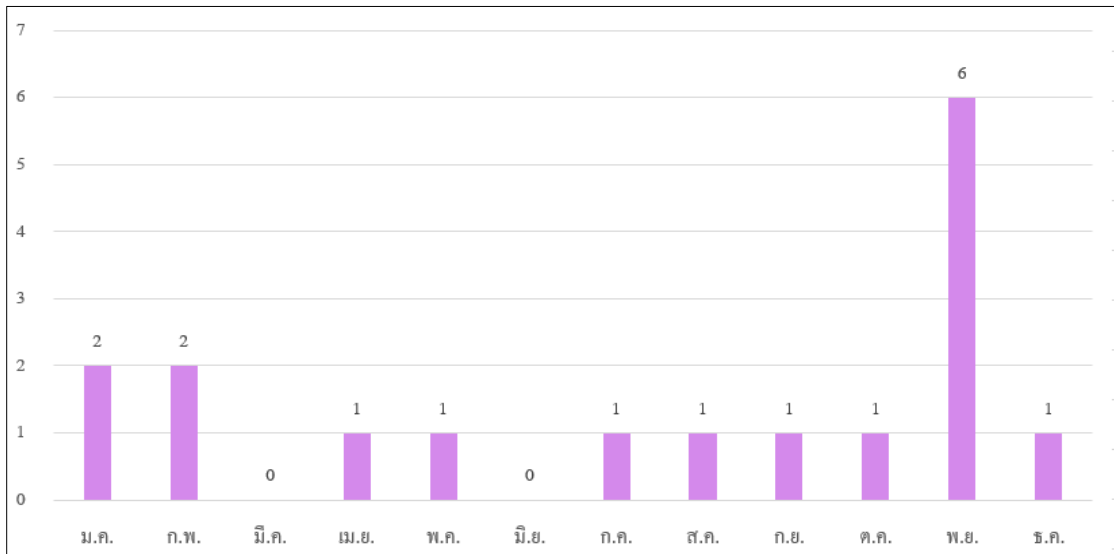
ปริมาณการใช้กระดาษสำนักหอสมุด ม.ค.- ธ.ค. 2564



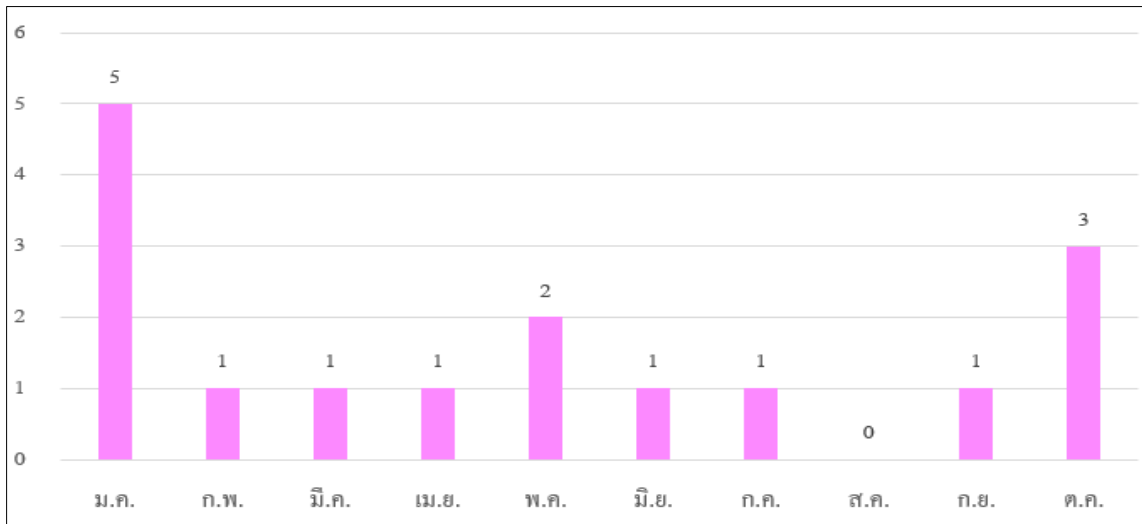
ปริมาณการใช้กระดาษสำนักหอสมุด ม.ค.- ธ.ค. 2565



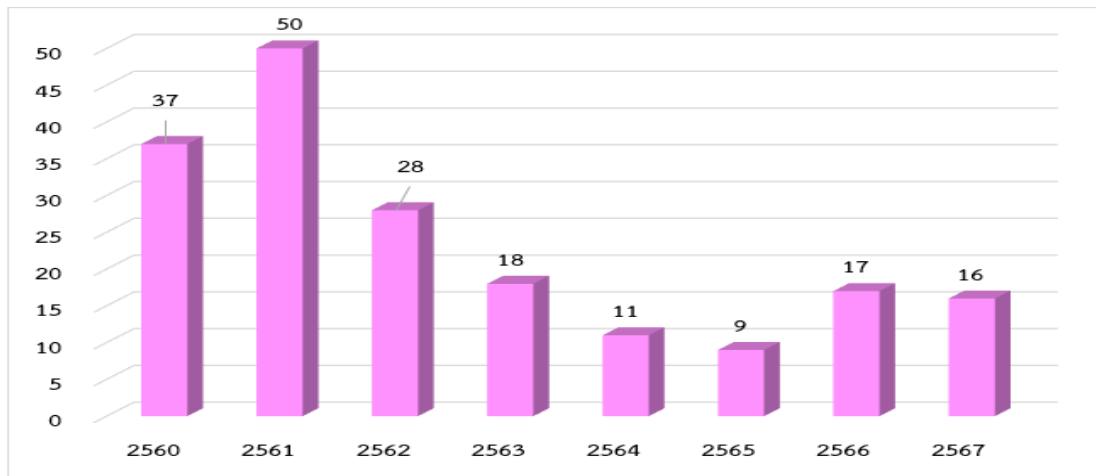
ปริมาณการใช้กระดาษสำนักหอสมุด ม.ค.- ธ.ค. 2566



ปริมาณการใช้กระดาษสำนักหอสมุด ม.ค.- ต.ค. 2567



เปรียบเทียบปริมาณการใช้กระดาษ (รีม) สำนักหอสมุด ปี 2560-2567



หมายเหตุ : ข้อมูลปี 2567 ถึงเดือนตุลาคม

การวิเคราะห์ผลการใช้กระดาษปี พ.ศ. 2560-2567

- ปี พ.ศ. 2560 ใช้กระดาษ = 37 รีม
- ปี พ.ศ. 2561 ใช้กระดาษ = 50 รีม เพิ่มขึ้นจากปี พ.ศ. 2560 ร้อยละ 26
- ปี พ.ศ. 2562 ใช้กระดาษ = 28 รีม ลดลงจากปี พ.ศ. 2561 ร้อยละ 44
- ปี พ.ศ. 2563 ใช้กระดาษ = 18 รีม ลดลงจากปี พ.ศ. 2562 ร้อยละ 35
- ปี พ.ศ. 2564 ใช้กระดาษ = 11 รีม ลดลงจากปี พ.ศ. 2563 ร้อยละ 38
- ปี พ.ศ. 2565 ใช้กระดาษ = 9 รีม ลดลงจากปี พ.ศ. 2564 ร้อยละ 18
- ปี พ.ศ. 2566 ใช้กระดาษ = 17 รีม เพิ่มขึ้นจากปี พ.ศ. 2565 ร้อยละ 47
- ปี พ.ศ. 2567 ใช้กระดาษ = 16 รีม (ช่วงเดือน ม.ค.-ต.ค. 67) เปรียบเทียบในช่วงเดียวกันของปี 2566 มีการใช้เพิ่มขึ้นจากปี พ.ศ. 2566 (10 รีม) ร้อยละ 37.50

จากผลแสดงให้เห็นว่าในช่วงปี พ.ศ.2561 มีการใช้กระดาษจำนวนมากกว่าในปี พ.ศ. 2560 อาจเป็นผลมาจากการที่บุคลากรของหน่วยงานทำการเบิกกระดาษในแต่ละแผนกแยกส่วนกัน ทำให้ไม่ทราบถึงการใช้งานในภาพรวมทั้งหมดจนครบปี 2561 และมาในปี พ.ศ. 2562 สำนักหอสมุดมีการกำหนดมาตรการการประหยัดพลังงานและทรัพยากรมาเป็นแนวทางในการปฏิบัติ จึงทำให้การใช้กระดาษมีจำนวนการใช้ที่ลดลง ไม่มีการเบิกการใช้กระดาษแยกแต่ละแผนก แต่เป็นการเบิกมาใช้ในส่วนกลางจุดเดียว และมีมาตรการการใช้กระดาษ 2 หน้า ซึ่งเป็นไปตามเป้าหมายที่ตั้งไว้ (มีการตั้งเป้าหมายการใช้กระดาษในปี พ.ศ. 2562 จะลดลงร้อยละ 5)

สำหรับในปี 2563 มีแนวโน้มการใช้กระดาษลดลงไปอีกจาก ปี 2562 และในปี 2564-2566 เป็นช่วงสถานการณ์โควิด จึงมีแนวโน้มการใช้กระดาษลดลงไปตามสถานการณ์ มาในปี 2566-2567 มีการใช้กระดาษที่เพิ่มขึ้นด้วยการกลับมาทำงานกันแบบเต็มรูปแบบ แต่แนวโน้มการใช้กระดาษมีจำนวนที่ลดลงจากปี 2560-2563